

POP T1M - Population

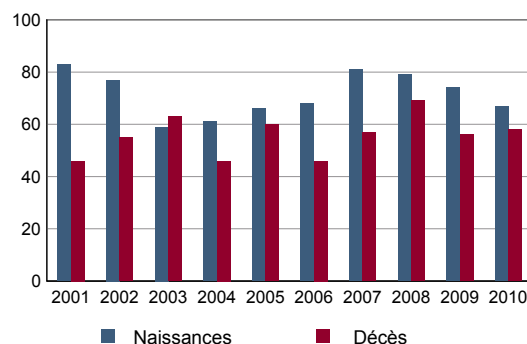
	1968	1975	1982	1990	1999	2009
Population	2 618	3 739	4 491	5 937	7 054	8 152
Densité moyenne (hab/km ²)	100,1	142,9	171,7	226,9	269,6	311,6

Sources : Insee, RP1968 à 1990 dénombremments - RP1999 et RP2009 exploitations principales.

POP T2M - Indicateurs démographiques

	1968 à 1975	1975 à 1982	1982 à 1990	1990 à 1999	1999 à 2009
Variation annuelle moyenne de la population en %	+5,2	+2,6	+3,5	+1,9	+1,5
- due au solde naturel en %	+1,3	+0,4	+0,7	+0,5	+0,2
- due au solde apparent des entrées sorties en %	+3,9	+2,3	+2,8	+1,4	+1,2
Taux de natalité en ‰	20,4	10,2	13,3	11,2	9,4
Taux de mortalité en ‰	7,2	6,4	6,0	6,1	7,2

Sources : Insee, RP1968 à 1990 dénombremments - RP1999 et RP2009 exploitations principales - État civil.

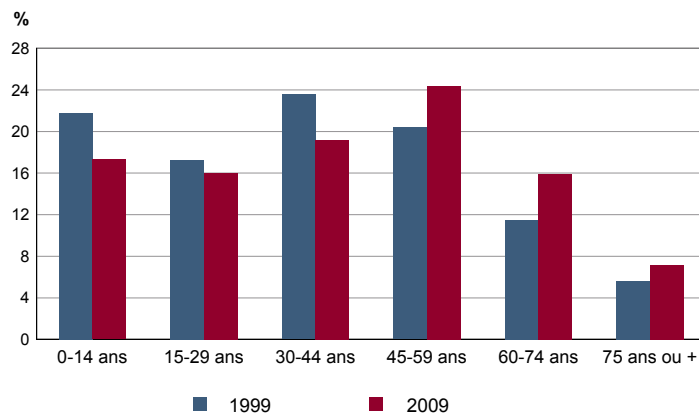
POP G1 - Naissances et décès


Source : Insee, État civil

POP T3 - Population par sexe et âge en 2009

	Hommes	%	Femmes	%
Ensemble	3 918	100,0	4 234	100,0
0 à 14 ans	691	17,6	720	17,0
15 à 29 ans	665	17,0	643	15,2
30 à 44 ans	727	18,6	837	19,8
45 à 59 ans	972	24,8	1 018	24,1
60 à 74 ans	637	16,3	658	15,5
75 à 89 ans	209	5,3	290	6,9
90 ans ou plus	17	0,4	66	1,6
0 à 19 ans	974	24,9	1 012	23,9
20 à 64 ans	2 326	59,4	2 472	58,4
65 ans ou plus	618	15,8	750	17,7

Source : Insee, RP2009 exploitation principale.

POP G2 - Population par grande tranche d'âge


Sources : Insee, RP1999 et RP2009 exploitations principales.

POP T4M - Lieu de résidence 5 ans auparavant

Personne de 5 ans ou plus habitant 5 ans auparavant :	2009	%
Le même logement	Données non disponibles suite à changement de questionnaire	
Un autre logement de la même commune		
Une autre commune du même département		
Un autre département de la même région		
Une autre région de France métropolitaine		
Un DOM		
Hors de France métropolitaine ou d'un DOM		

Source : Insee, RP2009 exploitation principale.

POP G3 - Part en 2009 des personnes qui résidaient dans un autre logement 5 ans auparavant selon l'âge

Données non disponibles suite à changement de questionnaire

POP T5 - Population de 15 ans ou plus selon la catégorie socioprofessionnelle

	2009	%	1999	%
Ensemble	6 720	100,0	5 472	100,0
Agriculteurs exploitants	9	0,1	12	0,2
Artisans, commerçants, chefs d'entreprise	200	3,0	208	3,8
Cadres et professions intellectuelles supérieures	714	10,6	432	7,9
Professions intermédiaires	1 119	16,6	920	16,8
Employés	1 090	16,2	1 012	18,5
Ouvriers	751	11,2	664	12,1
Retraités	1 851	27,5	1 172	21,4
Autres personnes sans activité professionnelle	988	14,7	1 052	19,2

Sources : Insee, RP1999 et RP2009 exploitations complémentaires.

POP T6 - Population de 15 ans ou plus par sexe, âge et catégorie socioprofessionnelle en 2009

	Hommes	Femmes	Part en % de la population âgée de		
			15 à 24 ans	25 à 54 ans	55 ans ou +
Ensemble	3 227	3 492	100,0	100,0	100,0
Agriculteurs exploitants	9	0	0,0	0,1	0,2
Artisans, commerçants, chefs d'entreprise	148	52	0,0	4,8	1,8
Cadres et professions intellectuelles supérieures	488	226	1,3	18,9	3,5
Professions intermédiaires	530	589	4,8	29,0	5,2
Employés	197	893	14,7	25,4	4,8
Ouvriers	591	160	14,5	16,5	2,8
Retraités	912	939	0,0	0,8	73,5
Autres personnes sans activité professionnelle	354	634	64,7	4,5	8,1

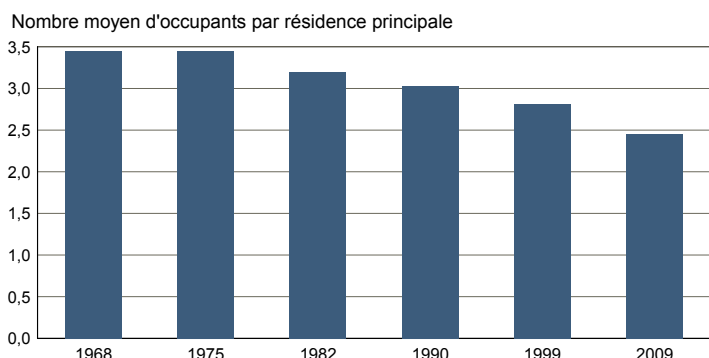
Source : Insee, RP2009 exploitation complémentaire.

FAM T1 - Ménages selon la structure familiale

	Nombre de ménages				Population des ménages	
	2009	%	1999	%	2009	1999
Ensemble	3 225	100,0	2 460	100,0	7 916	6 880
Ménages d'une personne	711	22,0	388	15,8	711	388
- hommes seuls	256	7,9	128	5,2	256	128
- femmes seules	455	14,1	260	10,6	455	260
Autres ménages sans famille	36	1,1	28	1,1	83	64
Ménages avec famille(s)	2 479	76,9	2 044	83,1	7 122	6 428
dont la famille principale est :						
- un couple sans enfant	1 146	35,5	764	31,1	2 345	1 576
- un couple avec enfant(s)	1 121	34,8	1 136	46,2	4 244	4 488
- une famille monoparentale	212	6,6	144	5,9	533	364

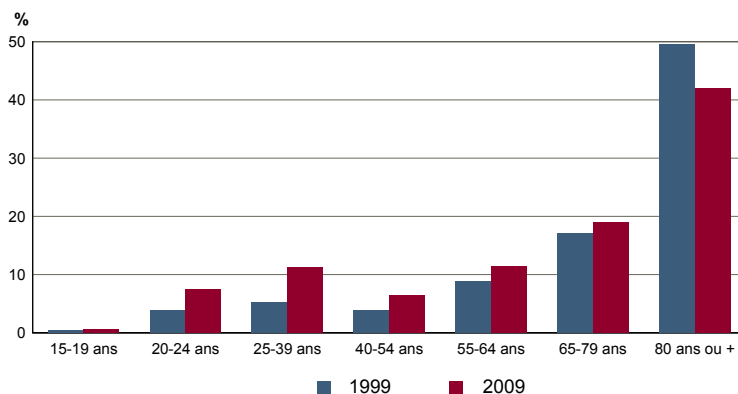
Sources : Insee, RP1999 et RP2009 exploitations complémentaires.

FAM G1M - Évolution de la taille des ménages



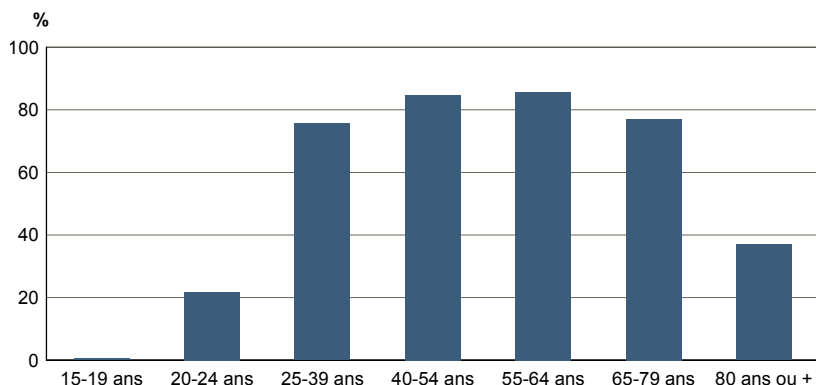
Sources : Insee, RP1968 à 1990 dénombremets - RP1999 et RP2009 exploitations principales.

FAM G2 - Personnes de 15 ans ou plus vivant seules selon l'âge - population des ménages



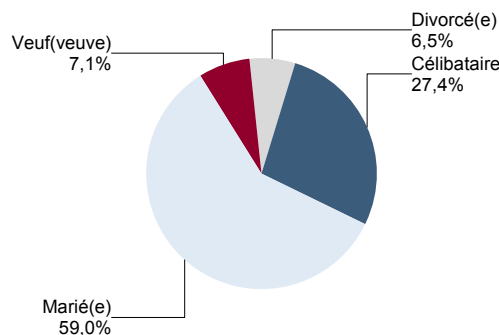
Sources : Insee, RP1999 et RP2009 exploitations principales.

FAM G3 - Personnes de 15 ans ou plus déclarant vivre en couple selon l'âge en 2009



Source : Insee, RP2009 exploitation principale.

FAM G4 - État matrimonial légal des personnes de 15 ans ou plus en 2009

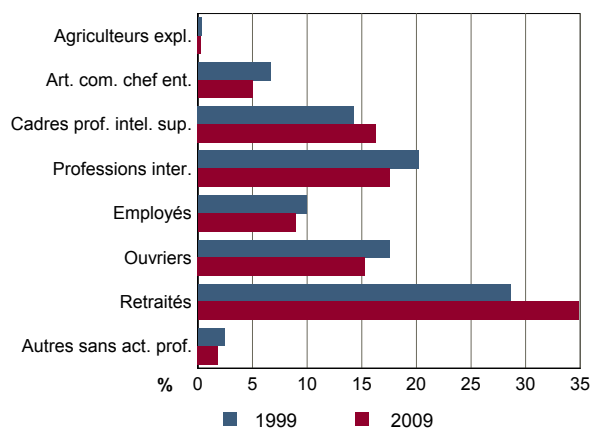


Source : Insee, RP2009 exploitation principale.

FAM T2 - Ménages selon la catégorie socioprofessionnelle de la personne de référence en 2009

	Ménages	%	Population des ménages	%
Ensemble	3 225	100,0	7 916	100,0
Agriculteurs exploitants	9	0,3	26	0,3
Artisans, commerçants, chefs d'entreprise	162	5,0	426	5,4
Cadres et professions intellectuelles sup.	526	16,3	1 656	20,9
Professions intermédiaires	565	17,5	1 588	20,1
Employés	287	8,9	702	8,9
Ouvriers	493	15,3	1 420	17,9
Retraités	1 123	34,8	1 999	25,3
Autres pers. sans activité professionnelle	60	1,8	100	1,3

Source : Insee, RP2009 exploitation complémentaire.

FAM G5 - Ménages selon la catégorie socio-professionnelle de la personne de référence


Sources : Insee, RP1999 et RP2009 exploitations complémentaires.

FAM T3 - Composition des familles

	2009	%	1999	%
Ensemble	2 491	100,0	2 068	100,0
Couples avec enfant(s)	1 121	45,0	1 140	55,1
Familles monoparentales :	219	8,8	156	7,5
hommes seuls avec enfant(s)	58	2,3	28	1,4
femmes seules avec enfant(s)	162	6,5	128	6,2
Couples sans enfant	1 150	46,2	772	37,3

Sources : Insee, RP1999 et RP2009 exploitations complémentaires.

FAM T4 - Familles selon le nombre d'enfants âgés de moins de 25 ans

	2009	%	1999	%
Ensemble	2 491	100,0	2 068	100,0
Aucun enfant	1 229	49,3	852	41,2
1 enfant	512	20,6	444	21,5
2 enfants	587	23,6	520	25,1
3 enfants	133	5,4	216	10,4
4 enfants ou plus	30	1,2	36	1,7

Sources : Insee, RP1999 et RP2009 exploitations complémentaires.

EMP T1 - Population de 15 à 64 ans par type d'activité

	2009	1999
Ensemble	5 372	4 669
Actifs en %	72,4	70,0
dont :		
actifs ayant un emploi en %	67,5	63,7
chômeurs en %	5,0	5,9
Inactifs en %	27,6	30,0
élèves, étudiants et stagiaires non rémunérés en %	10,7	13,3
retraités ou préretraités en %	11,0	8,6
autres inactifs en %	5,9	8,1

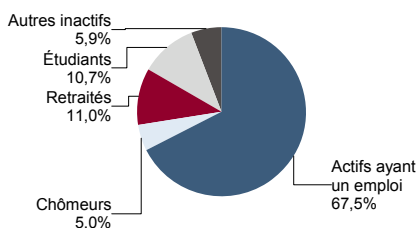
En 1999, les militaires du contingent formaient une catégorie d'actifs à part.

Sources : Insee, RP1999 et RP2009 exploitations principales.

EMP T2 - Activité et emploi de la population de 15 à 64 ans par sexe et âge en 2009

	Population	Actifs	Taux d'activité en %	Actifs ayant un emploi	Taux d'emploi en %
Ensemble	5 372	3 891	72,4	3 624	67,5
15 à 24 ans	968	380	39,3	305	31,5
25 à 54 ans	3 278	3 080	93,9	2 911	88,8
55 à 64 ans	1 126	431	38,3	408	36,2
Hommes	2 608	1 969	75,5	1 849	70,9
15 à 24 ans	497	214	43,0	171	34,3
25 à 54 ans	1 569	1 538	98,1	1 472	93,8
55 à 64 ans	543	217	40,0	207	38,1
Femmes	2 763	1 922	69,6	1 774	64,2
15 à 24 ans	470	166	35,4	134	28,6
25 à 54 ans	1 710	1 542	90,2	1 439	84,2
55 à 64 ans	583	214	36,7	201	34,5

Source : Insee, RP2009 exploitation principale.

EMP G1 - Population de 15 à 64 ans par type d'activité en 2009


Source : Insee, RP2009 exploitation principale.

EMP T3 - Population active de 15 à 64 ans selon la catégorie socioprofessionnelle

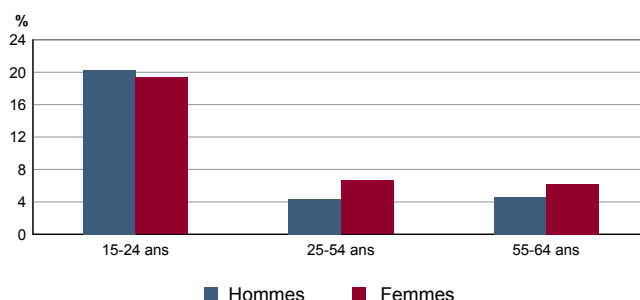
	2009	dont actifs ayant un emploi	1999	dont actifs ayant un emploi
Ensemble	3 881	3 636	3 248	2 992
dont :				
Agriculteurs exploitants	9	9	12	12
Artisans, commerçants, chefs d'entreprise	195	182	204	204
Cadres et professions intellectuelles sup.	709	701	428	412
Professions intermédiaires	1 119	1 058	916	860
Employés	1 090	979	1 012	892
Ouvriers	751	707	664	612

Sources : Insee, RP1999 et RP2009 exploitations complémentaires.

EMP T4 - Chômage (au sens du recensement) des 15-64 ans

	2009	1999
Nombre de chômeurs	268	277
Taux de chômage en %	6,9	8,5
Taux de chômage des hommes en %	6,1	6,1
Taux de chômage des femmes en %	7,7	11,1
Part des femmes parmi les chômeurs en %	55,2	62,1

Sources : Insee, RP1999 et RP2009 exploitations principales.

EMP G2 - Taux de chômage (au sens du recensement) des 15-64 ans par sexe et âge en 2009


Source : Insee, RP2009 exploitation principale.

EMP T5 - Emploi et activité

	2009	1999
Nombre d'emplois dans la zone	2 234	1 445
Actifs ayant un emploi résidant dans la zone	3 640	2 986
Indicateur de concentration d'emploi	61,4	48,4
Taux d'activité parmi les 15 ans ou plus en %	58,0	59,4

L'indicateur de concentration d'emploi est égal au nombre d'emplois dans la zone pour 100 actifs ayant un emploi résidant dans la zone.

Sources : Insee, RP1999 et RP2009 exploitations principales lieu de résidence et lieu de travail.

EMP T6 - Emplois selon le statut professionnel

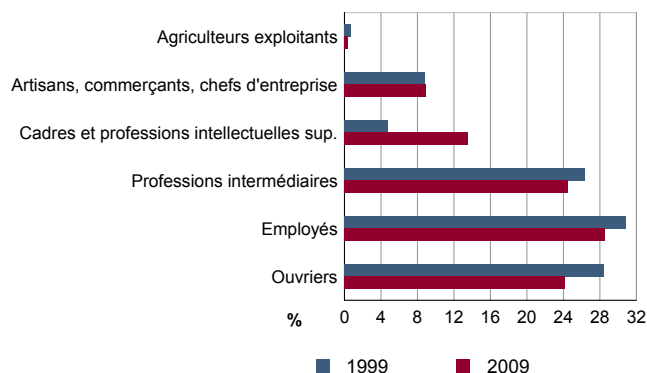
	2009	%	1999	%
Ensemble	2 234	100,0	1 445	100,0
Salariés	1 940	86,8	1 239	85,7
dont femmes	1 097	49,1	676	46,8
dont temps partiel	450	20,1	312	21,6
Non salariés	294	13,2	206	14,3
dont femmes	87	3,9	76	5,3
dont temps partiel	27	1,2	22	1,5

Sources : Insee, RP1999 et RP2009 exploitations principales lieu de travail.

EMP T7 - Emplois par catégorie socioprofessionnelle en 2009

	Nombre	%
Ensemble	2 051	100,0
Agriculteurs exploitants	8	0,4
Artisans, commerçants, chefs d'entreprise	183	8,9
Cadres et professions intellectuelles sup.	277	13,5
Professions intermédiaires	503	24,5
Employés	585	28,5
Ouvriers	495	24,1

Source : Insee, RP2009 exploitation complémentaire lieu de travail.

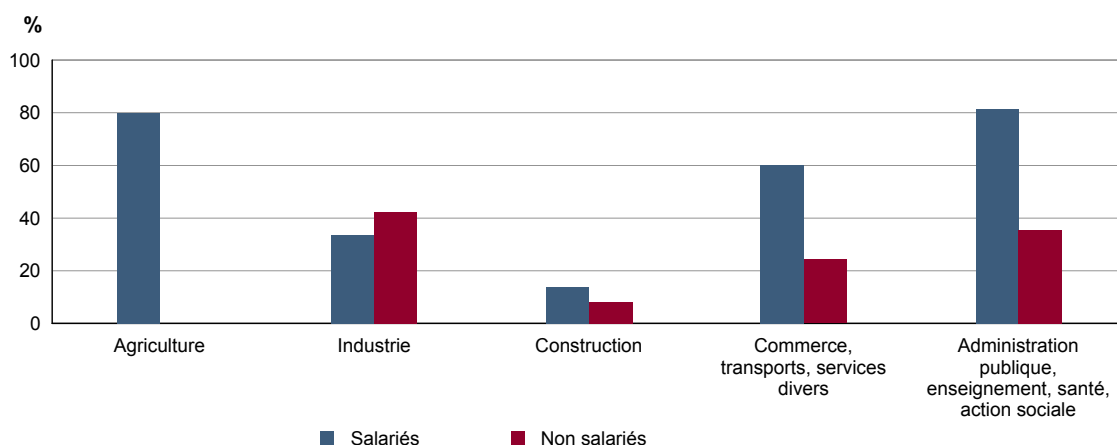
EMP G3 - Emplois par catégorie socioprofessionnelle


Sources : Insee, RP1999 et RP2009 exploitations complémentaires lieu de travail.

EMP T8 - Emplois selon le secteur d'activité

	2009				1999	
	Nombre	%	dont femmes en %	dont salariés en %	Nombre	%
Ensemble	2 051	100,0	53,3	87,2	1 595	100,0
Agriculture	25	1,2	65,8	82,5	20	1,3
Industrie	260	12,7	34,6	87,2	251	15,7
Construction	303	14,8	13,0	83,9	222	13,9
Commerce, transports, services divers	831	40,5	53,9	82,7	397	24,9
Administration publique, enseignement, santé, action sociale	632	30,8	79,1	95,0	705	44,2

Sources : Insee, RP1999 et RP2009 exploitations complémentaires lieu de travail.

EMP G4 - Taux de féminisation des emplois par statut et secteur d'activité en 2009


Source : Insee, RP2009 exploitation complémentaire lieu de travail.

ACT T1 - Population de 15 ans ou plus ayant un emploi selon le statut en 2009

	Nombre	%	dont % temps partiel	dont % femmes
Ensemble	3 640	100,0	16,9	49,0
Salariés	3 286	90,3	17,7	51,0
Non salariés	354	9,7	9,3	30,2

Source : Insee, RP2009 exploitation principale.

ACT T2 - Statut et condition d'emploi des 15 ans ou plus selon le sexe en 2009

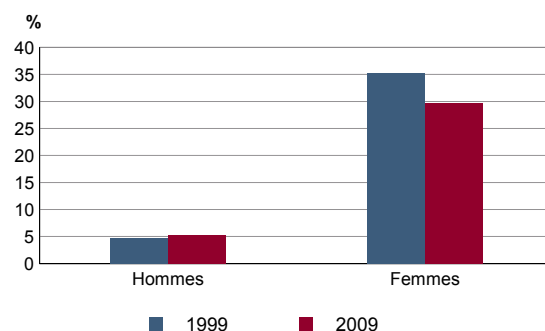
	Hommes	%	Femmes	%
Ensemble	1 857	100,0	1 783	100,0
Salariés	1 610	86,7	1 676	94,0
Titulaires de la fonction publique et contrats à durée indéterminée	1 456	78,4	1 453	81,5
Contrats à durée déterminée	61	3,3	152	8,5
Intérim	36	1,9	19	1,1
Emplois aidés	10	0,5	20	1,1
Apprentissage - stage	47	2,5	31	1,8
Non salariés	247	13,3	107	6,0
Indépendants	92	4,9	57	3,2
Employeurs	155	8,3	45	2,5
Aides familiaux	0	0,0	5	0,3

Source : Insee, RP2009 exploitation principale.

ACT T3 - Salariés de 15 à 64 ans par sexe, âge et temps partiel en 2009

	Hommes	dont % temps partiel	Femmes	dont % temps partiel
Ensemble	1 607	5,0	1 669	29,8
15 à 24 ans	167	18,8	132	39,1
25 à 54 ans	1 282	2,8	1 350	28,3
55 à 64 ans	157	8,4	186	34,3

Source : Insee, RP2009 exploitation principale.

ACT G1 - Part des salariés de 15 ans ou plus à temps partiel par sexe


Sources : Insee, RP1999 et RP2009 exploitations principales.

ACT T4 - Lieu de travail des actifs de 15 ans ou plus ayant un emploi qui résident dans la zone

	2009	%	1999	%
Ensemble	3 640	100,0	2 985	100,0
Travaillent :				
dans la commune de résidence	659	18,1	605	20,3
dans une commune autre que la commune de résidence	2 981	81,9	2 380	79,7
située dans le département de résidence	2 826	77,6	2 252	75,4
située dans un autre département de la région de résidence	48	1,3	37	1,2
située dans une autre région en France métropolitaine	104	2,9	87	2,9
située dans une autre région hors de France métropolitaine (Dom, Com, étranger)	2	0,1	4	0,1

Sources : Insee, RP1999 et RP2009 exploitations principales.

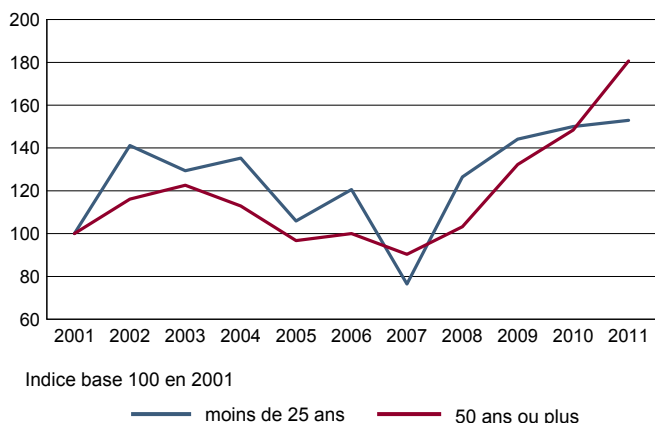
DEFM T1 - Catégories de demandeurs d'emploi inscrits en fin de mois selon le sexe et l'âge

	Demandeurs de catégorie ABC				Evolution 2010-2011 en %			Demandeurs de catégorie A		
	Au 31 décembre 2011							Au 31 décembre 2011		
	Ensemble	%	Hommes	Femmes	Ensemble	Hommes	Femmes	Ensemble	Hommes	Femmes
Ensemble	347	100,0	161	186	3,3	1,9	4,5	220	111	109
15 à 24 ans	74	21,3	37	37	8,8	-9,8	37,0	52	26	26
25 à 49 ans	195	56,2	87	108	0,0	3,6	-2,7	112	58	54
50 ans ou plus	78	22,5	37	41	6,8	12,1	2,5	56	27	29
Chômeurs de longue durée	119	100,0	50	69	-1,7	-10,7	6,2	///	///	///
15 à 24 ans	13	10,9	6	7	18,2	c	c	///	///	///
25 à 49 ans	67	56,3	27	40	-10,7	-20,6	-2,4	///	///	///
50 ans ou plus	39	32,8	17	22	11,4	c	c	///	///	///

/// : information(s) non disponible(s) pour ce niveau géographique

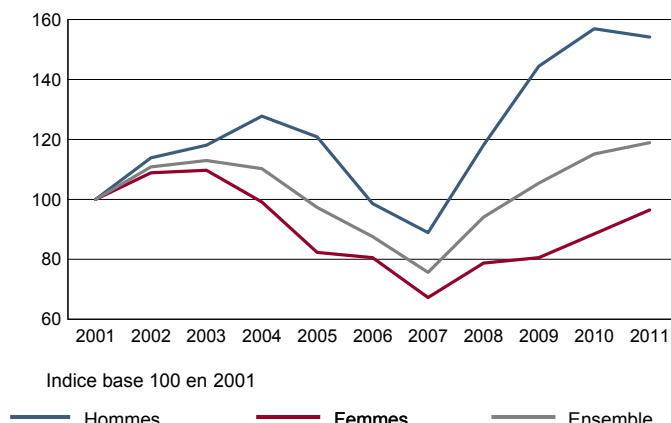
Champ : demandeurs d'emploi inscrits à Pôle emploi, tenus de faire des actes positifs de recherche d'emploi.
Source : Pôle emploi, Dares, Statistiques du marché du travail.

DEFM G1 - Evolution des DEFM de catégorie A selon l'âge



Champ : demandeurs d'emploi inscrits à Pôle emploi, tenus de faire des actes positifs de recherche d'emploi, sans emploi.
Source : Pôle emploi, Dares, Statistiques du marché du travail.

DEFM G2 - Evolution des DEFM de catégorie A selon le sexe



Champ : demandeurs d'emploi inscrits à Pôle emploi, tenus de faire des actes positifs de recherche d'emploi, sans emploi.
Source : Pôle emploi, Dares, Statistiques du marché du travail.

DEFM T2 - Motif d'inscription des demandeurs d'emploi

	Demandeurs de catégorie ABC			Evol 2010-2011 en %		Demandeurs de catégorie A		
	Au 31 décembre 2011					Au 31 décembre 2011		
	Ensemble	%	dont femmes	Ensemble	Femmes	Ensemble	%	dont femmes
Ensemble	347	100,0	186	3,3	4,5	220	100,0	109
dont : licenciement	58	16,7	30	-7,9	-14,3	40	18,2	17
démission	17	4,9	11	183,3	c	12	5,5	c
fin de contrat à durée limitée	118	34,0	64	5,4	14,3	61	27,7	34
première entrée	13	3,7	8	30,0	c	9	4,1	c

Champ : demandeurs d'emploi inscrits à Pôle emploi, tenus de faire des actes positifs de recherche d'emploi.
Source : Pôle emploi, Dares, Statistiques du marché du travail.

SAL T1 - Salaire net horaire moyen (en euros) selon la catégorie socioprofessionnelle en 2010

	Ensemble	Temps complet	Temps non complet	Temps complet	
				Femmes	Hommes
Ensemble	13,7	14,1	12,0	11,8	15,9
Cadres	23,3	23,4	22,6	19,1	25,4
Professions intermédiaires	14,7	14,8	13,9	13,9	15,7
Employés	9,7	9,8	9,2	9,1	11,8
Ouvriers qualifiés	10,8	10,8	10,8	10,3	10,9
Ouvriers non qualifiés	9,5	9,8	8,0	9,2	10,0

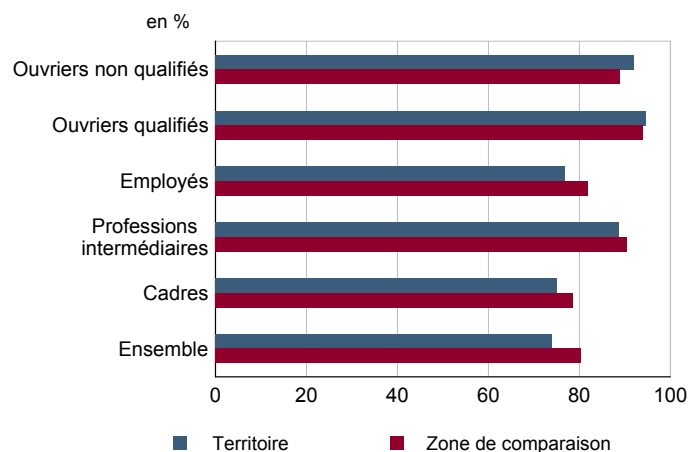
Champ : tableaux standards, poste principal non annexe.

Source : Insee, DADS - Fichier Salariés au lieu de résidence.

SAL G1 - Salaire net horaire moyen (en euros) des salariés à temps complet selon la CS en 2010


Champ : tableaux standards, poste principal non annexe

Source : Insee, DADS - Fichier Salariés au lieu de résidence.

SAL G2 - Rapport du salaire net horaire moyen femmes / hommes à temps complet selon la CS en 2010


Champ : tableaux standards, poste principal non annexe.

Source : Insee, DADS - Fichier Salariés au lieu de résidence.

SAL T2 - Salaire net horaire moyen (en euros) selon l'âge en 2010

	Temps complet		Temps non complet	
	Femmes	Hommes	Femmes	Hommes
18 - 25 ans	9,1	9,1	8,4	9,3
26 - 49 ans	11,8	15,8	11,8	14,3
50 ans ou plus	12,4	18,4	11,2	17,5

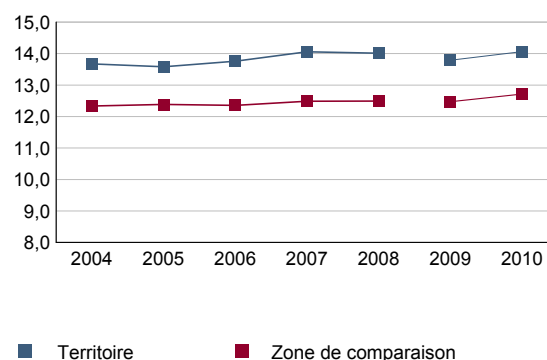
Note : les moins de 18 ans et les non déclarés sont exclus.

Champ : tableaux standards, poste principal non annexe.

Source : Insee, DADS - Fichier Salariés au lieu de résidence.

SAL G3 - Évolution du salaire horaire moyen des salariés à temps complet

En euros de 2010



Note : le champ a été étendu en 2009 à la fonction publique d'État.

Champ : tableaux standards, poste principal non annexe.

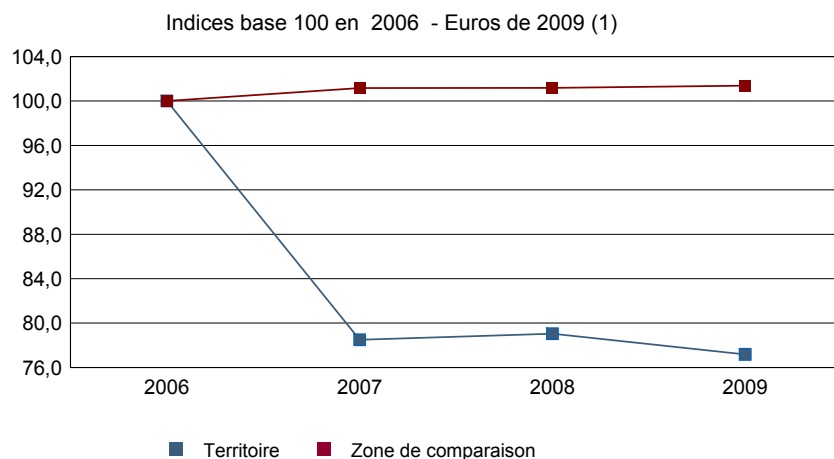
Source : Insee, DADS - Fichier Salariés au lieu de résidence.

Impôts et revenus des foyers fiscaux
REV T1 - Impôts sur le revenu des foyers fiscaux

	2009	2008(1)	2007(1)	2006(1)
Ensemble des foyers fiscaux	4 179	4 130	3 955	3 812
Revenu net déclaré (K Euros)	119 999	121 444	115 494	141 817
Revenu net déclaré moyen (Euros)	28 715	29 405	29 202	37 203
Impôt moyen (Euros)	1 596	1 707	1 718	3 048
Foyers fiscaux imposables	2 797	2 715	2 698	2 580
Proportion en %	66,9	65,7	68,2	67,7
Revenu net déclaré (K Euros)	103 666	104 810	100 417	127 570
Revenu net déclaré moyen (Euros)	37 063	38 604	37 219	49 446
Foyers fiscaux non imposables	1 382	1 415	1 257	1 232
Proportion en %	33,1	34,3	31,8	32,3
Revenu net déclaré (en K Euros)	16 333	16 634	15 077	14 247
Revenu net déclaré moyen (Euros)	11 819	11 755	11 995	11 564

(1) : les valeurs des années antérieures à 2009 sont exprimées en euros constants de 2009.

Source : DGFIP, Impôt sur le revenu des personnes physiques.

REV G1 - Évolution du revenu net déclaré moyen - Ensemble des foyers fiscaux


(1) : les valeurs des années antérieures à 2009 sont exprimées en euros constants de 2009.

Source : DGFIP, Impôt sur le revenu des personnes physiques.

Revenus fiscaux des ménages
REV T2 - Ménages fiscaux

	2010
Nombre de ménages fiscaux	3 221
Nombre de personnes dans les ménages fiscaux	8 033,5
Part des ménages fiscaux imposés en %	70,4

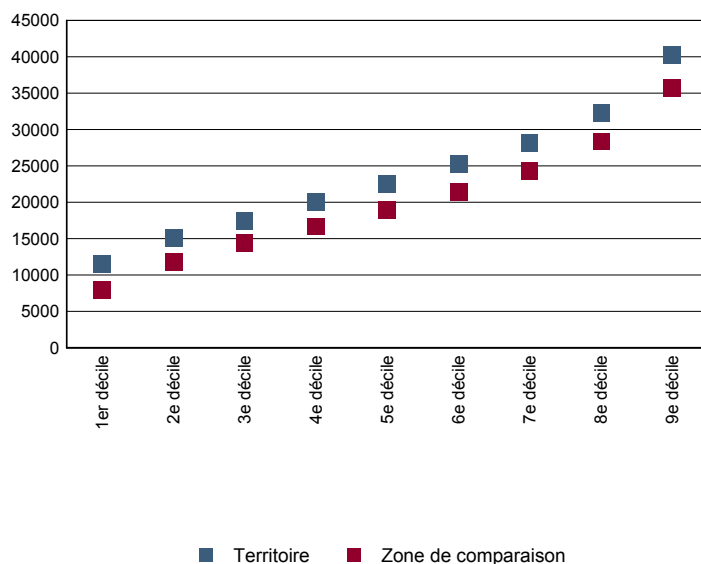
Source : Insee, Revenus fiscaux localisés des ménages.

REV T3 - Ménages : distribution des revenus déclarés en euros par unité de consommation

	2010
Médiane	22 572
Rapport interdécile (sans unité) (1)	3,5
Limite du 1er quartile	16 322
Limite du 2e quartile (médiane)	22 572
Limite du 3e quartile	29 977
Limite du 1er décile	11 549
Limite du 2e décile	15 033
Limite du 3e décile	17 483
Limite du 4e décile	19 975
Limite du 5e décile (médiane)	22 572
Limite du 6e décile	25 277
Limite du 7e décile	28 210
Limite du 8e décile	32 275
Limite du 9e décile	40 211

(1) : le rapport interdécile (9e décile/1er décile) établit le rapport entre les revenus les plus élevés et les revenus les plus faibles, en ôtant de chaque côté les 10% de personnes aux revenus par unité de consommation les plus extrêmes.

Source : Insee, Revenus fiscaux localisés des ménages.

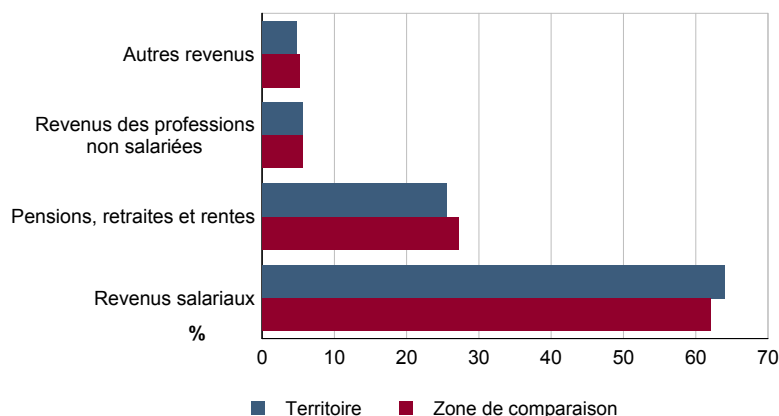
REV G2 - Ménages : distribution des revenus déclarés en euros par unité de consommation en 2010


Source : Insee, Revenus fiscaux localisés des ménages.

REV T4 - Ménages : structure des revenus déclarés

	2010
	Part en %
Revenus salariaux	64,0
Pensions, retraites et rentes	25,5
Revenus des professions non salariées	5,7
Autres revenus	4,8

Source : Insee, Revenus fiscaux localisés des ménages.

REV G3 - Ménages : structure des revenus déclarés en 2010


Source : Insee, Revenus fiscaux localisés des ménages.

LOG T1M - Évolution du nombre de logements par catégorie

	1968	1975	1982	1990	1999	2009
Ensemble	858	1 191	1 505	2 072	2 580	3 411
Résidences principales	756	1 073	1 394	1 955	2 460	3 223
Résidences secondaires et logements occasionnels	59	52	57	62	49	44
Logements vacants	43	66	54	55	71	144

Sources : Insee, RP1968 à 1990 dénombremens - RP1999 et RP2009 exploitations principales.

LOG T2 - Catégories et types de logements

	2009	%	1999	%
Ensemble	3 411	100,0	2 580	100,0
Résidences principales	3 223	94,5	2 460	95,3
Résidences secondaires et logements occasionnels	44	1,3	49	1,9
Logements vacants	144	4,2	71	2,8
Maisons	2 769	81,2	2 217	85,9
Appartements	634	18,6	333	12,9

Sources : Insee, RP1999 et RP2009 exploitations principales.

LOG T3 - Résidences principales selon le nombre de pièces

	2009	%	1999	%
Ensemble	3 223	100,0	2 460	100,0
1 pièce	35	1,1	27	1,1
2 pièces	231	7,2	149	6,1
3 pièces	478	14,8	364	14,8
4 pièces	734	22,8	728	29,6
5 pièces ou plus	1 745	54,1	1 192	48,5

Sources : Insee, RP1999 et RP2009 exploitations principales.

LOG T4 - Nombre moyen de pièces des résidences principales

	2009	1999
Nombre moyen de pièces par résidence principale	4,7	4,5
- maison	5,1	4,8
- appartement	3,0	3,1

Sources : Insee, RP1999 et RP2009 exploitations principales.

LOG T5 - Résidences principales en 2009 selon la période d'achèvement

	Nombre	%
Résidences principales construites avant 2007		
Avant 1949	Données non disponibles suite à changement de questionnaire	
De 1949 à 1974	Données non disponibles suite à changement de questionnaire	
De 1975 à 1989	Données non disponibles suite à changement de questionnaire	
De 1990 à 2006	Données non disponibles suite à changement de questionnaire	

Source : Insee, RP2009 exploitation principale.

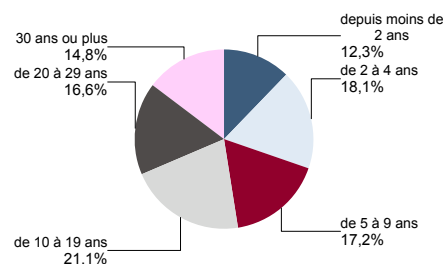
LOG G1 - Résidences principales en 2009 selon le type de logement et la période d'achèvement

Données non disponibles suite à changement de questionnaire

LOG T6 - Ancienneté d'emménagement dans la résidence principale en 2009

	Nombre de ménages	Part des ménages en %	Population des ménages	Nombre moyen de pièces par logement	
				logement	personne
Ensemble	3 223	100,0	7 905	4,7	1,9
Depuis moins de 2 ans	396	12,3	929	4,1	1,7
De 2 à 4 ans	583	18,1	1 485	4,3	1,7
De 5 à 9 ans	554	17,2	1 558	4,8	1,7
10 ans ou plus	1 690	52,4	3 932	4,9	2,1

Source : Insee, RP2009 exploitation principale.

LOG G2 - Ancienneté d'emménagement des ménages en 2009


Source : Insee, RP2009 exploitation principale.

LOG T7 - Résidences principales selon le statut d'occupation

	2009		Ancienneté moyenne d'emménagement en année(s)	1999	
	Nombre	%		Nombre	%
Ensemble	3 223	100,0	7 905	14	2 460
Propriétaire	2 324	72,1	5 992	17	1 808
Locataire	853	26,5	1 801	7	609
dont d'un logement HLM loué vide	427	13,3	863	10	341
Logé gratuitement	46	1,4	112	8	43

Sources : Insee, RP1999 et RP2009 exploitations principales.

LOG T8M - Confort des résidences principales

	2009	%	1999	%
Ensemble	3 223	100,0	2 460	100,0
Salle de bain avec baignoire ou douche	3 186	98,8	2 426	98,6
Chauffage central collectif	44	1,4	36	1,5
Chauffage central individuel	1 994	61,9	1 583	64,3
Chauffage individuel "tout électrique"	926	28,7	566	23,0

Sources : Insee, RP1999 et RP2009 exploitations principales.

LOG T9 - Équipement automobile des ménages

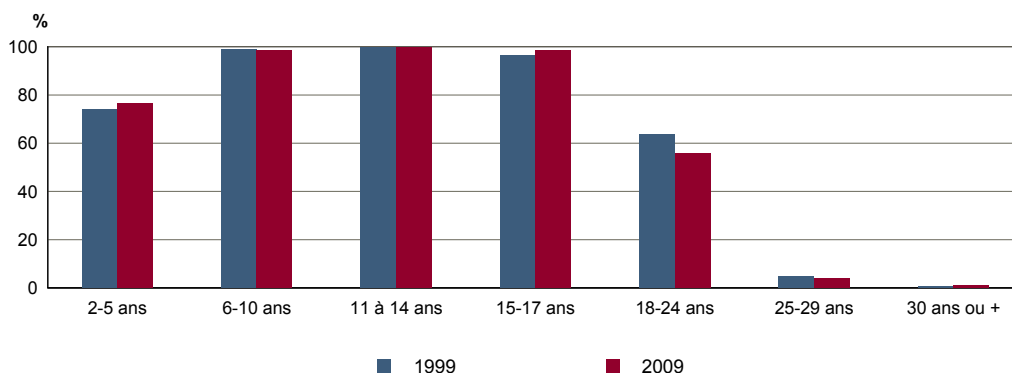
	2009	%	1999	%
Ensemble	3 223	100,0	2 460	100,0
Au moins un emplacement réservé au stationnement	2 610	81,0	2 034	82,7
Au moins une voiture	3 001	93,1	2 272	92,4
- 1 voiture	1 357	42,1	998	40,6
- 2 voitures ou plus	1 644	51,0	1 274	51,8

Sources : Insee, RP1999 et RP2009 exploitations principales.

FOR T1 - Scolarisation selon l'âge et le sexe en 2009

	Ensemble	Population scolarisée	Part de la population scolarisée en %		
			Ensemble	Hommes	Femmes
2 à 5 ans	366	279	76,3	76,4	76,3
6 à 10 ans	452	445	98,5	99,5	97,5
11 à 14 ans	440	438	99,5	100,0	99,0
15 à 17 ans	361	354	98,3	97,6	98,9
18 à 24 ans	607	338	55,7	52,5	59,3
25 à 29 ans	340	14	4,1	4,3	3,8
30 ans ou plus	5 433	51	0,9	0,8	1,1

Source : Insee, RP2009 exploitation principale.

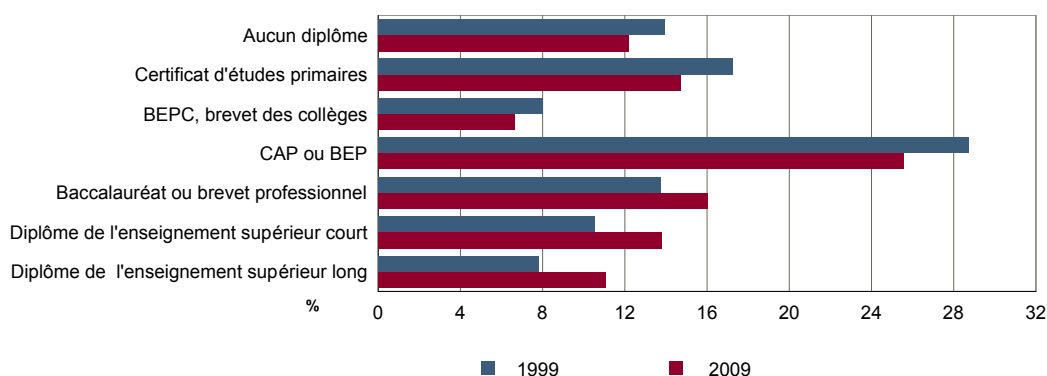
FOR G1 - Taux de scolarisation selon l'âge


Sources : Insee, RP1999 et RP2009 exploitations principales.

FOR T2 - Diplôme le plus élevé de la population non scolarisée de 15 ans ou plus selon le sexe en 2009

	Ensemble	Hommes	Femmes
Population non scolarisée de 15 ans ou plus	5 984	2 861	3 122
Part des titulaires en % :			
- d'aucun diplôme	12,2	11,7	12,7
- du certificat d'études primaires	14,7	10,8	18,3
- du BEPC, brevet des collèges	6,6	5,2	7,9
- d'un CAP ou d'un BEP	25,5	30,8	20,7
- d'un baccalauréat ou d'un brevet professionnel	16,0	16,3	15,7
- d'un diplôme de l'enseignement supérieur court	13,8	12,5	15,0
- d'un diplôme de l'enseignement supérieur long	11,1	12,6	9,6

Source : Insee, RP2009 exploitation principale.

FOR G2 - Diplôme le plus élevé de la population non scolarisée de 15 ans ou plus


Sources : Insee, RP1999 et RP2009 exploitations principales.

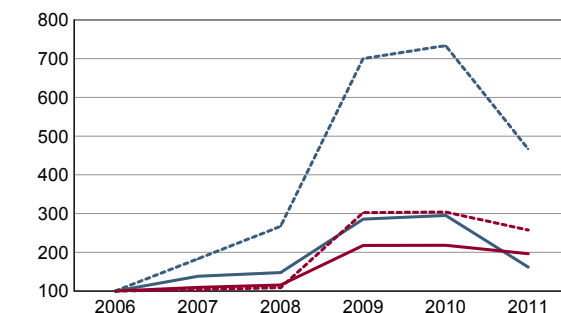
RP : Recensement de la population

DEN T1 - Créations d'entreprises par secteur d'activité en 2011

	Ensemble	%	Taux de création
Ensemble	34	100,0	10,2
Industrie	2	5,9	7,1
Construction	8	23,5	13,6
Commerce, transports, services divers	22	64,7	11,8
dont commerce et réparation auto.	8	23,5	14,0
Administration publique, enseignement, santé, action sociale	2	5,9	3,3

Champ : activités marchandes hors agriculture.

Source : Insee, REE (Sirène).

DEN G1 - Évolution des créations d'entreprises


indice base 100 en 2006

— Territoire : ensemble
- - - Territoire : entreprises individuelles
— Zone de comparaison : ensemble
- - - Zone de comparaison : entreprises individuelles

Note de lecture : application du régime de l'auto-entrepreneur à partir du 1er janvier 2009.

Champ : activités marchandes hors agriculture.

Source : Insee, REE (Sirène).

DEN T2 - Créations d'entreprises individuelles par secteur d'activité en 2011

	Entreprises individuelles créées	dont auto-entrepreneurs	Part en % dans l'ensemble des créations	
			des entreprises individuelles	des auto-entrepreneurs
Ensemble	28	23	82,4	67,6
Industrie	1	c	50,0	c
Construction	8	6	100,0	75,0
Commerce, transports, services divers	17	15	77,3	68,2
dont commerce, réparation auto.	7	6	87,5	75,0
Administration publique, enseignement, santé, action sociale	2	c	100,0	c

Champ : activités marchandes hors agriculture.

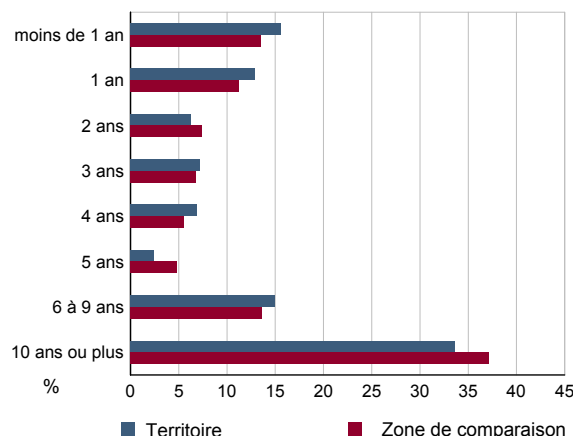
Source : Insee, REE (Sirène).

DEN T3 - Nombre d'entreprises par secteur d'activité au 1er janvier 2011

	Nombre	%
Ensemble	333	100,0
Industrie	28	8,4
Construction	59	17,7
Commerce, transports, services divers	186	55,9
dont commerce et réparation auto.	57	17,1
Administration publique, enseignement, santé, action sociale	60	18,0

Champ : activités marchandes hors agriculture.

Source : Insee, REE (Sirène).

DEN G2 - Âge des entreprises au 1er janvier 2011


Champ : activités marchandes hors agriculture.

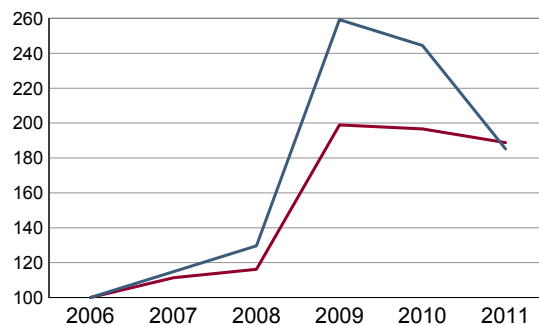
Source : Insee, REE (Sirène).

DEN T4 - Créations d'établissements par secteur d'activité en 2011

	Ensemble	%	Taux de création
Ensemble	50	100,0	13,4
Industrie	3	6,0	9,4
Construction	12	24,0	18,5
Commerce, transports, services divers	26	52,0	12,7
dont commerce et réparation auto.	9	18,0	15,3
Administration publique, enseignement, santé, action sociale	9	18,0	12,7

Champ : activités marchandes hors agriculture.

Source : Insee, REE (Sirène)

DEN G3 - Évolution des créations d'établissements


indice base 100 en 2006

— Territoire
— Zone de comparaison

Note de lecture : application du régime de l'auto-entrepreneur à partir du 1er janvier 2009.

Champ : activités marchandes hors agriculture.

Source : Insee, REE (Sirène).

DEN T5 - Nombre d'établissements par secteur d'activité au 1er janvier 2011

	Nombre	%
Ensemble	373	100,0
Industrie	32	8,6
Construction	65	17,4
Commerce, transports, services divers	205	55,0
dont commerce et réparation auto.	59	15,8
Administration publique, enseignement, santé, action sociale	71	19,0

Champ : activités marchandes hors agriculture.

Source : Insee, REE (Sirène).

CEN T1 - Établissements actifs par secteur d'activité au 31 décembre 2010

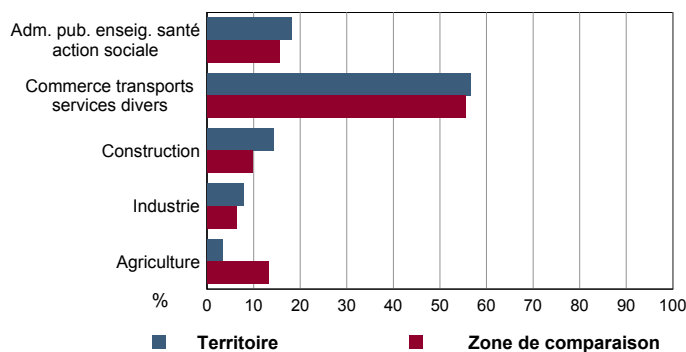
	Total	%	0 salarié	1 à 9 salarié(s)	10 à 19 salariés	20 à 49 salariés	50 salariés ou plus
Ensemble	462	100,0	260	155	31	9	7
Agriculture, sylviculture et pêche	15	3,2	14	1	0	0	0
Industrie	36	7,8	12	14	8	1	1
Construction	66	14,3	23	30	12	1	0
Commerce, transports et services divers	261	56,5	150	96	8	6	1
dont commerce, réparation auto	61	13,2	35	19	4	3	0
Administration publique, enseignement, santé, action sociale	84	18,2	61	14	3	1	5

Champ : ensemble des activités.
Source : Insee, CLAP.

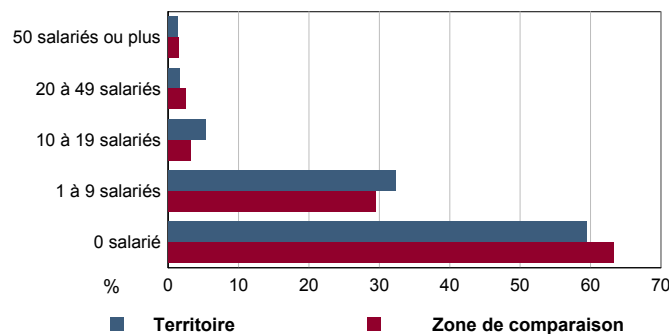
CEN T2 - Postes salariés par secteur d'activité au 31 décembre 2010

	Total	%	1 à 9 salarié(s)	10 à 19 salariés	20 à 49 salariés	50 à 99 salariés	100 salariés ou plus
Ensemble	1 814	100,0	508	399	264	267	376
Agriculture, sylviculture et pêche	3	0,2	3	0	0	0	0
Industrie	275	15,2	70	95	31	79	0
Construction	272	15,0	93	152	27	0	0
Commerce, transports et services divers	619	34,1	281	101	179	58	0
dont commerce, réparation auto	211	11,6	64	51	96	0	0
Administration publique, enseignement, santé, action sociale	645	35,6	61	51	27	130	376

Champ : ensemble des activités.
Source : Insee, CLAP.

CEN G1 - Répartition des établissements actifs par secteur d'activité au 31 décembre 2010


Champ : ensemble des activités.
Source : Insee, CLAP.

CEN G2 - Répartition des établissements actifs par tranche d'effectif salarié au 31 décembre 2010


Champ : ensemble des activités.
Source : Insee, CLAP.

CEN T3 - Établissements selon les sphères de l'économie au 31 décembre 2010

	Nombre	%	Postes salariés	%
Ensemble	462	100,0	1 814	100,0
Sphère non présenteielle	161	34,8	498	27,5
dont domaine public	0	0,0	0	0,0
Sphère présenteielle	301	65,2	1 316	72,5
dont domaine public	15	5,0	235	17,9

Champ : ensemble des activités.
Source : Insee, CLAP.

CEN T4 - Entreprises (sièges sociaux actifs) par secteur d'activité au 31 décembre 2010

	Nombre	%
Ensemble	401	100,0
Agriculture, sylviculture et pêche	14	3,5
Industrie	29	7,2
Construction	64	16,0
Commerce, transports et service divers	227	56,6
dont commerce, réparation auto	60	15,0
Adm. pub., enseignement, santé, action sociale	67	16,7

Champ : ensemble des activités.
Source : Insee, CLAP.

TOU T1 - Nombre et capacité des hôtels selon le nombre d'étoiles
TOU G1 - Évolution 2008 - 2012 des chambres d'hôtels et d'emplacements de camping(1) selon le nombre d'étoiles

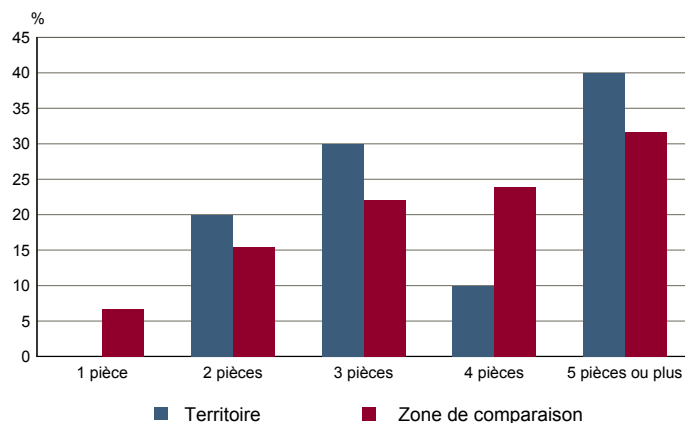
	au 01/01/2012		au 01/01/2008	
	Hôtels	Chambres	Hôtels	Chambres
Ensemble	0	0	0	0
0 étoile	0	0	0	0
1 étoile	0	0	0	0
2 étoiles	0	0	0	0
3 étoiles	0	0	0	0
4 étoiles ou plus	0	0	0	0

Graphique non éditable
données à zéro
ou
évolution nulle

Source : Insee, Direction du tourisme - hébergements touristiques.

TOU T2 - Nombre et capacité des campings selon le nombre d'étoiles
TOU G2 - Répartition en 2009 des résidences secondaires selon le nombre de pièces

	au 01/01/2012		au 01/01/2008	
	Terrains	Emplacements	Terrains	Emplacements
Ensemble	1	176	1	176
1 étoile	0	0	0	0
2 étoiles	0	0	0	0
3 étoiles	0	0	0	0
4 étoiles	1	176	1	176

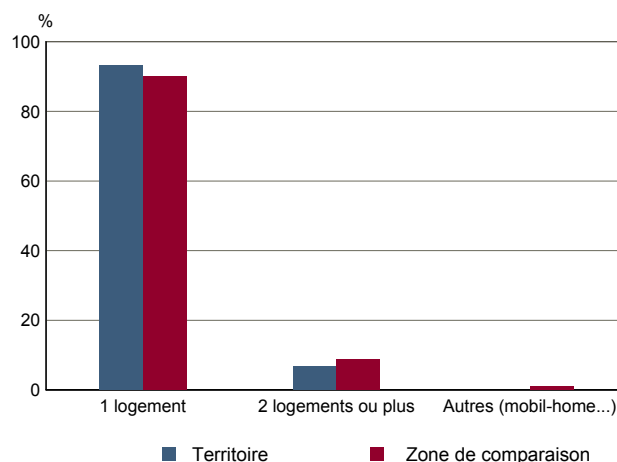


Source : Insee, Direction du tourisme - hébergements touristiques.

Source : Insee, RP2009 exploitation principale.

TOU T3 - Résidences secondaires en 2009 selon la période d'achèvement
TOU G3 - Répartition en 2009 des résidences secondaires selon le nombre de logements

	Nombre	%
Ensemble des logements	3 411	100,0
dont résidences secondaires	33	1,0
Résidences secondaires construites avant 2007		
Avant 1949	Données non disponibles suite à changement de questionnaire	
De 1949 à 1974	Données non disponibles suite à changement de questionnaire	
De 1975 à 1989	Données non disponibles suite à changement de questionnaire	
De 1990 à 2006	Données non disponibles suite à changement de questionnaire	



Source : Insee, RP2009 exploitation principale.

Source : Insee, RP2009 exploitation principale.